

工具箱環境設定

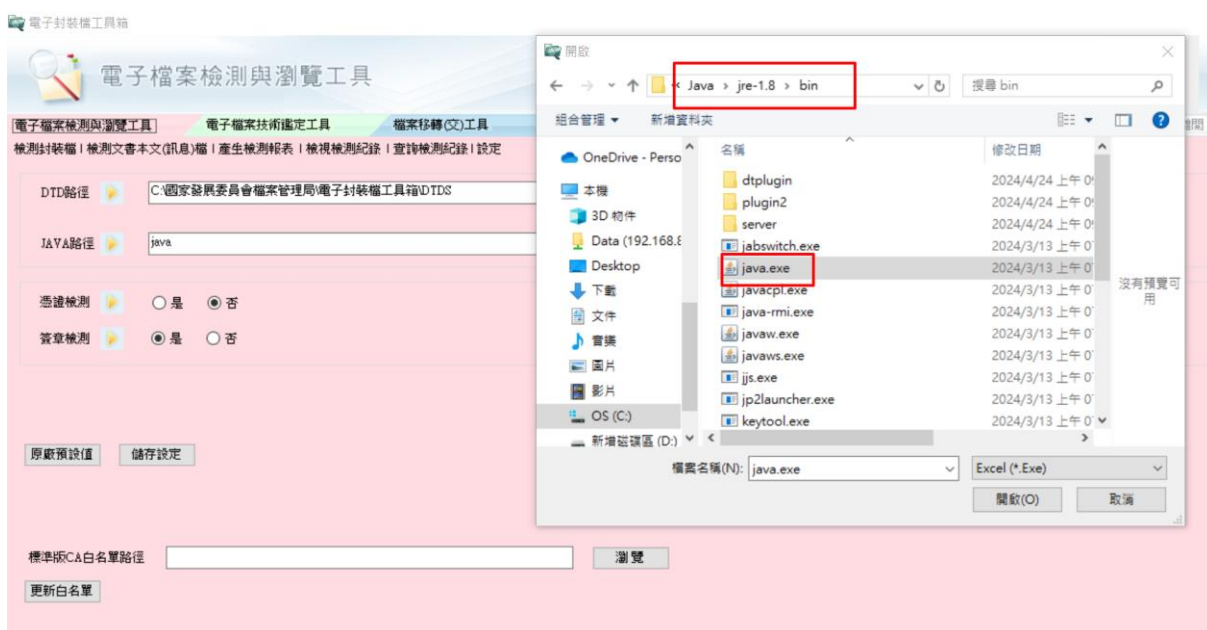
需安裝 JAVA JDK

1. JAVA官網下載最新版本JAVA，安裝後才能執行工具箱，並設定JAVA路徑。
2. 執行工具箱後，點選到設定頁面，在JAVA路徑點選瀏覽按鈕

電子封裝檔工具箱



3. 選取到JRE\BIN路徑下的Java.exe



4. 設定完成點選儲存設定即可開始使用工具箱。

下載根目錄憑證

1. [https://www.archives.gov.tw/tw/arctw/4460.html](https://www.archives.gov.tw/tw/arctw/460-4460.html)

檔案下載

1. 電子封裝檔工具箱出現憑證不在信任名單處理方式操作手冊	PDF 834.02KB
2. 憑證下載連結(新增第三代GRCA根目錄)	ZIP 17.93KB

發布日期：112/06/15 最後更新時間：113/10/24 點閱次數：61

2. 解壓縮根目錄憑證GRCA

若為自然人憑證請安裝內政部憑證中心GRCA

5. 雙擊左鍵內政部憑證中心GRCA資料夾內的GRCA.cer，點選安裝憑證

本機 > 下載 > 內政部憑證中心GRCA

名稱	修改日期	類型	大小
GRCA.cer	2022/2/16 下午 05:02	安全性憑證	2 KB
內政部憑證中心.cer	2022/2/15 下午 04:47	安全性憑證	2 KB



6. 選擇目前使用者並點選下一步



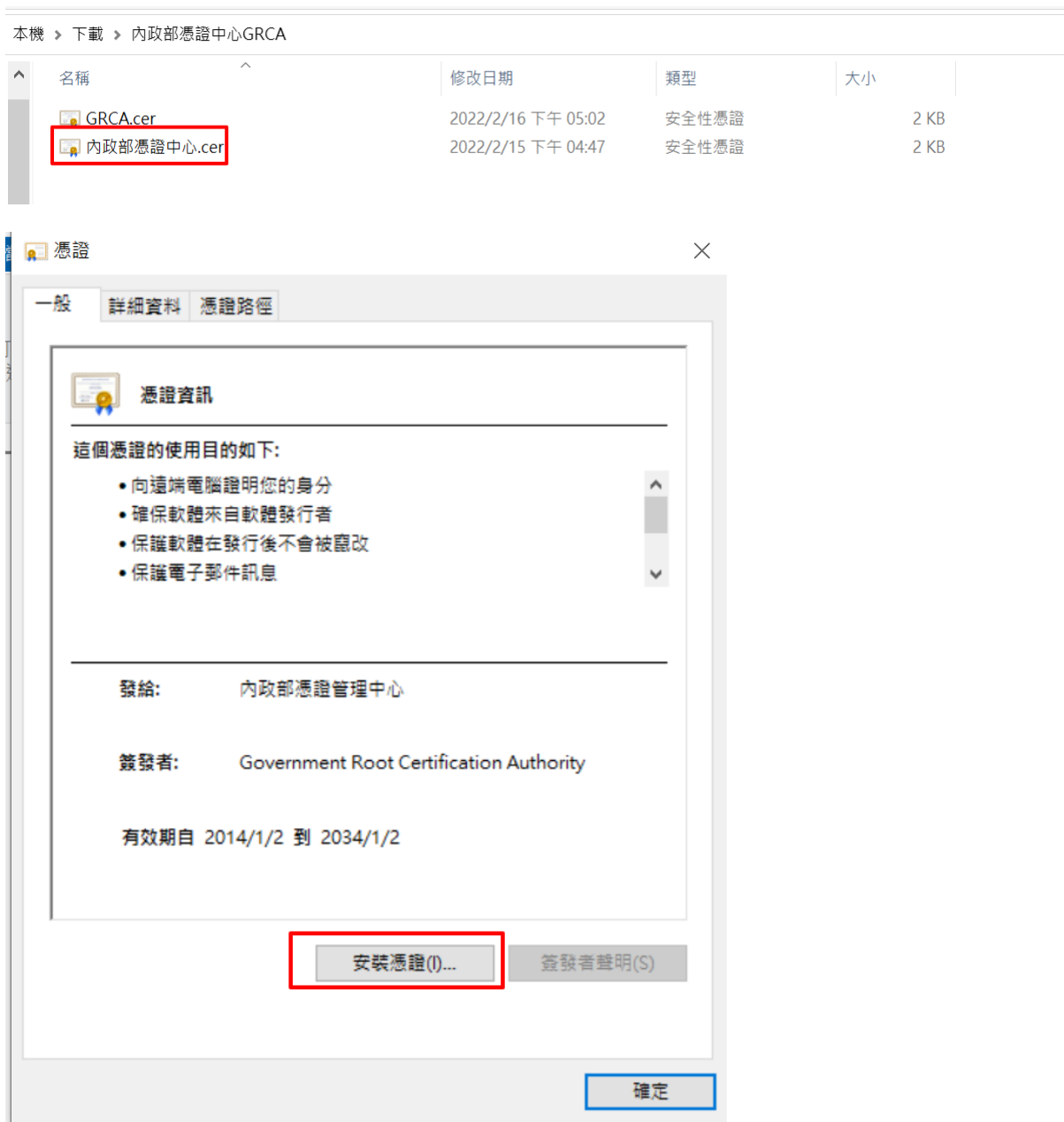
將憑證放入受信任的根憑證授權單位



7. 完成匯入



8. 雙擊左鍵內政部憑證中心GRCA資料夾內的內政部憑證中心.cer，點選安裝憑證



9. 選擇目前使用者並點選下一步



10. 將憑證放入受信任的根憑證授權單位



11. 完成匯入，並重新執行封裝檔工具箱進行檢測。

← 憑證匯入精靈

×

完成憑證匯入精靈

按一下 [完成]，即可匯入憑證。

您已指定下列設定：

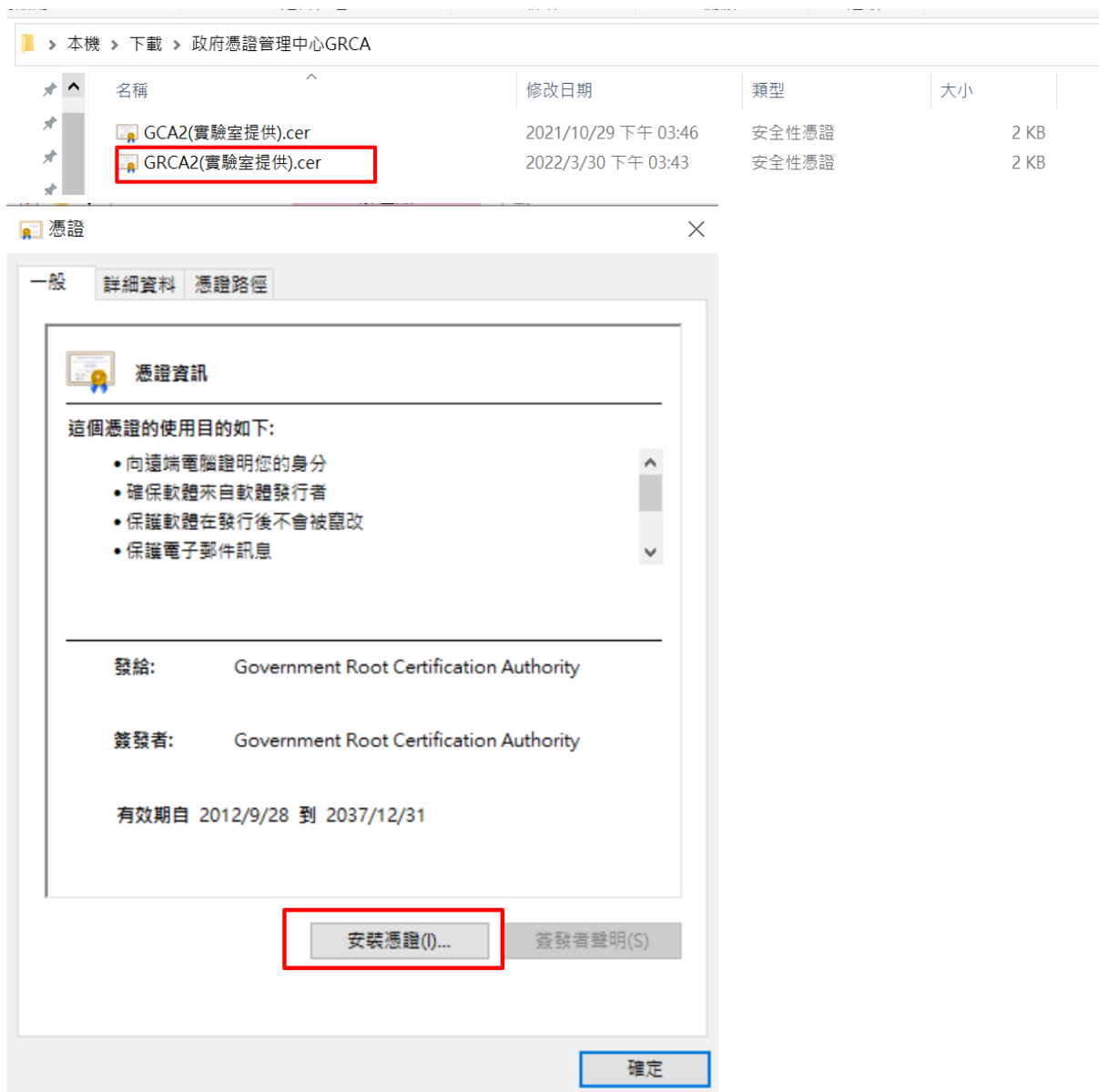
使用者選取的憑證存放區	受信任的根憑證授權單位
內容	憑證

完成(F)

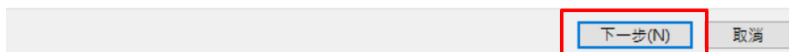
取消

若為機關憑證請安裝政府憑證管理中心GRCA

1. 雙擊左鍵政府憑證管理中心GRCA資料夾內的GRCA2(實驗室提供).cer，點選安裝憑證



2. 選擇目前使用者並點選下一步



將憑證放入受信任的根憑證授權單位



3. 完成匯入

← 憑證匯入精靈

×

完成憑證匯入精靈

按一下 [完成]，即可匯入憑證。

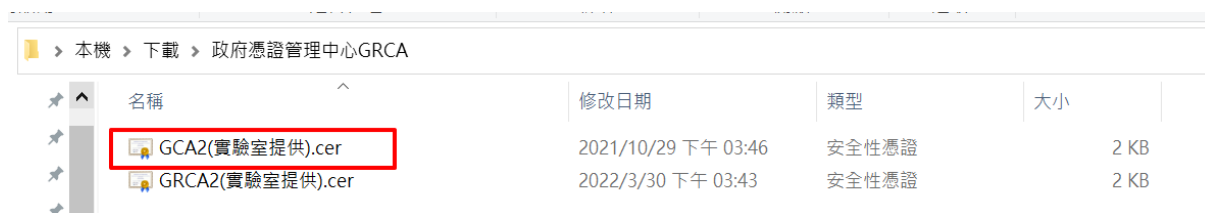
您已指定下列設定：

使用者選取的憑證存放區	受信任的根憑證授權單位
內容	憑證

完成(F)

取消

4. 雙擊左鍵政府憑證管理中心GRCA資料夾內的GCA2(實驗室提供).cer，點選安裝憑證



5. 選擇目前使用者並點選下一步



6. 將憑證放入受信任的根憑證授權單位



7. 完成匯入，並重新執行封裝檔工具箱進行檢測。

←憑證匯入精靈

×

完成憑證匯入精靈

按一下 [完成]，即可匯入憑證。

您已指定下列設定:

使用者選取的憑證存放區	受信任的根憑證授權單位
內容	憑證

完成(F)

取消

