



人文.生態

—— 探索臺灣逗陣行 ——



旅



人文生態學習策略聯盟
A Learning Strategy Union of Humanity and Ecology

臺灣印刷探索館

探索印刷的美好

臺灣印刷探索館是第一個印刷產業的觀光工廠，有著全臺灣最大的書牆、及唯一仿製歐洲第一部印製聖經的「古騰堡印刷機」。跟著導覽員走過一趟印刷旅程，帶著你了解一本書是如何誕生、一窺究竟統一發票的印刷製程及不為人知的小祕密呦!!還有手作DIY課程任君選擇，歡迎大家手牽手一起來和我們的古騰堡先生當好朋友喔!!

地址：412臺中市大里區中興路一段288號

客服專線：04-24951001

網址：<http://twin.ppmof.gov.tw/>



開館時間：週二至週日，開放10:00、14:00導覽場次

全票100元、臺中市民優惠價90元(參觀前需事先預約)







民主教育的搖籃

立法院議政博物館，於民國96年1月1日在原臺灣省議會紀念園區成立。賦有典藏及展示全國議政史料之功能，藉此使民眾瞭解我國民主發展歷程，以健全民主教育為目的。全館共規劃有：第一展區—「認識立法院」、第二展區—「新世紀立法院」、第三展區—「國會外交」、第四展區—「國民參政會議政史料展」、第五展區—「立法院珍貴史料暨歷任院長文物展」、第六展區—「臺灣地方議政展」、第七展區—「國民大會憲政史料展」等七大展區。

地址：41341 臺中市霧峰區中正路734號

客服專線：04-22172965、04-22172967

網址：<http://aam.ly.gov.tw>



開館時間：每週一至週五AM 9:00 - 12:00、PM 14:00-17:00

休館時間：春節、清明節、端午節、中秋節不接受預約

- 免費參觀，20人以上團體參觀(含例假日)
可先以電話或線上預約方式安排導覽。







見證九二一地震紀錄

「921地震教育園區」是保存車籠埔斷層錯動造成光復國中基地的隆起及毀壞教室等地震遺址，以多元活潑有趣的科教活動、大地劇場與地震體驗劇場等體驗學習，建立觀眾正確的防災觀念、強化學習災害應變措施，以減少生命財產的損失。

地址：臺中市霧峰區坑口里新生路192號

客服專線：04-2339096 # 921

網址：<http://www.921emt.edu.tw>



開館時間：週二至週日9:00-17:00

休館時間：週一及除夕

全票50元、優待票30元
每星期三上午9時至10時免費







手的勞動 心的感動

工藝中心位於草屯鎮，連結南投縣各觀光景點，是通往中興新村、日月潭、溪頭等處必經之地，所屬臺灣工藝文化園區亦是中臺灣最具自然、人文、藝術氣息的休閒遊憩空間。園區內提供各式工藝品展示、DIY手作體驗、數位互動學習，兼具教育與休閒娛樂功能。期親臨感受工藝之於生活的美好與感動。

地址：南投縣草屯鎮中正路573號

客服專線：049-2334141

網址：<http://www.ntcri.gov.tw/>



開館時間：週二至週日9：00-17：00

休館時間：週一(逢國定假日照常開放)、除夕、農曆年初一

· 免費參觀

· 10人以上團體請線上預約導覽解說，預約導覽服務分機317.319



良品美器 生活美學展





臺灣省政資料館

小而美博物館 等您來挖寶

臺灣省政資料館位於風景優美的中興新村，典藏豐富，設有臺灣省歷任主席陳列室、臺灣省姊妹州文物陳列室等主題陳列室，以及公務活動使用之會議場地。資料館秉持服務的熱忱，提供預約導覽服務。誠摯邀請您：一同欣賞中興新村寧靜與樸實之美，並享受文化的洗禮。

地址：南投市中興新村中正路2號

預約導覽及場地借用：049-2394008 # 1659

網址：<http://www.tpg.gov.tw/muse>

開館時間：週二至週日9：00-16：00

休館時間：週一與國定假日



免費參觀



臺灣省政資料館

歡迎光臨本館參觀

臺灣省政資料館
TAIWAN PROVINCIAL
ARCHIVES

危險！
請勿靠近

危險！
請勿靠近



國史館臺灣文獻館
TAIWAN HISTORICA

認識臺灣歷史與文化

國史館臺灣文獻館珍藏重要檔案史料，如：日治時期檔案、戰後省級機關（構）檔案等，並展示臺灣文物、民俗源流、民間信仰、祭儀、生命禮俗，以及史前考古遺址、平埔族、原住民、荷西、明鄭、清領臺、日本及戰後等主題。

地址：南投市中興新村光明一路254號

客服專線：049-2316881

網址：<http://www.th.gov.tw>



開館時間：

【文物大樓及史蹟大樓展場】週二至週日/每日上午9:00-17:00(週一及民俗節日休館)

【文獻大樓(檔案閱覽)】週一至週五/每日上午8:30-16:50(週六、日休館)

【圖書室(史蹟大樓4樓)】週一至週五/每日上午8:30-12:00、13:30-16:50(週六、日休館)

門票免費，團體參觀可先電話預約安排導覽







臺灣菸酒股份有限公司

南投酒廠

徜徉酒鄉 意猶未盡

南投酒廠為臺灣菸酒公司主要生產水果酒的酒廠。建於民國66年，主要生產威士忌、白蘭地、葡萄酒、清梅酒及荔枝酒等。民國94年產品推廣中心開幕，除供民眾參觀、品評及休閒外，並提供個人專屬之客制化紀念酒，已成為南投著名觀光景點。民國97年威士忌工場成立，民國102年發表首批原桶強度麥芽威士忌，深受臺灣威士忌迷喜好，亦獲取多項國際威士忌競賽大獎，品質備受肯定。

地址：南投市軍功里東山路82號

客服專線：049-2234171 # 555、556

網址：<http://event.ttl-eshop.com.tw/nt>

開館時間：每日8:30-17:00

休館時間：春節期間



團體參觀請事先電話預約導覽解說
本廠為國民旅遊卡特約商店







特有生物研究保育中心

親愛自然，擁抱大地， 見證臺灣生態之美

保育教育館是全國唯一的臺灣特有生物展示主題館，以臺灣本土生態及生物為主軸，展出高、中、低海拔生態系、特有動物、特有植物、環境-生物-人、自然保育、植物的奧祕及動物的奇觀等主題，讓您體驗臺灣生態旅遊的樂趣。

地址：南投縣集集鎮民生東路1號

客服專線：049-2761331 # 605 . 0800205235 (0800愛動物愛生命)

網址：<http://www.tesri.gov.tw>



開館時間：週二至週日9:00-16:30

休館時間：週一（逢國定假日照常開放）、除夕、農曆年初一

定期維護：6/1-10、12/1-10

全票60元、團體票40元、學生票30元







鳳凰谷鳥園生態園區
Fonghuanggu Bird and Ecology Park

親子生態體驗最幸福

鳳凰谷鳥園生態園區位於鹿谷茶鄉的鳳凰山，雨過天青時雲霧繚繞，「鳳麓飛煙」是清朝雲林八景之一。園區飼養國內外鳥禽，彩蝶處處飛舞，涼亭內沏壺好茶，閒話家常並享鳥語蟲鳴天籟之音；再一睹全國唯一鶴類博物館；或前往隱潭瀑布及萬年亨衢石碣追憶古人開疆足跡。春螢、夏蝶、秋花、冬雲海、淡淡的茶香，還有貼心電動接駁車服務遊客，歡迎民眾前來遊玩！

地址：南投縣鹿谷鄉鳳凰村仁義路1-9號

客服專線：049-2753100~5

網址：<http://fhk.nmns.edu.tw>

開館時間：每日8:00-17:00

休館時間：除夕



全票40元、優待票20元

團體票：30元/20人以上一般團體

15元/20人以上適用優待票資格者

每星期三上午8時至10時免費

解說導覽：免費，請於二週前上網預約







展示與保存，國際級地質景觀

地質科學館展示豐富多元，包括鸚鵡嘴龍化石、壯觀的斷層槽溝剝片展示牆，還有先進3D裸視技術展現臺灣島的形成與多項互動裝置。斷層槽溝保存館在地質科學館後方，站在展示空橋上實地觀賞車籠埔斷層剖面，將會感受到默默無語的地層，清楚記錄著大自然神奇的力量。

地址：南投縣竹山鎮集山路二段345號

客服專線：049-2623108

網址：<http://cfpp.nmns.edu.tw/>

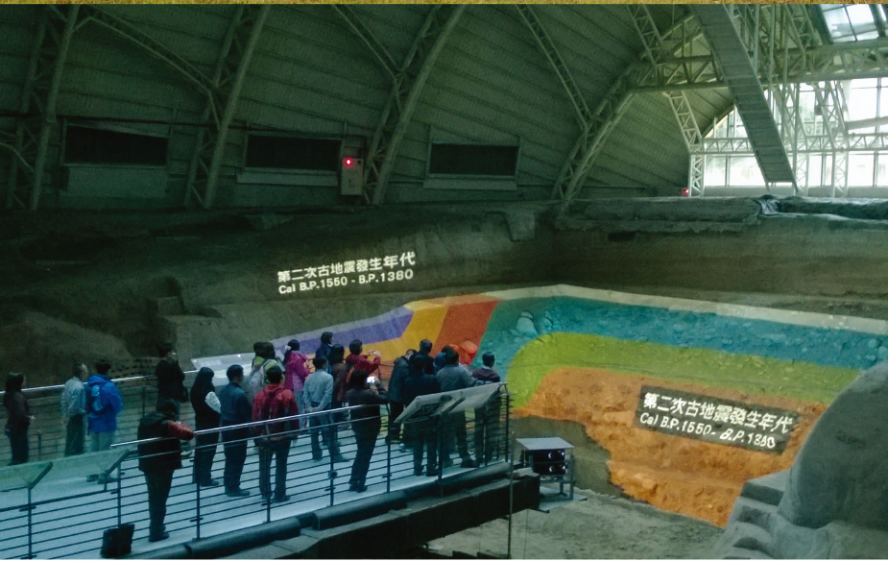


開館時間：週二至週日9:00-17:00

休館時間：週一及除夕

全票50元、優待票30元
每星期三上午9時至10時免費







景點間距離



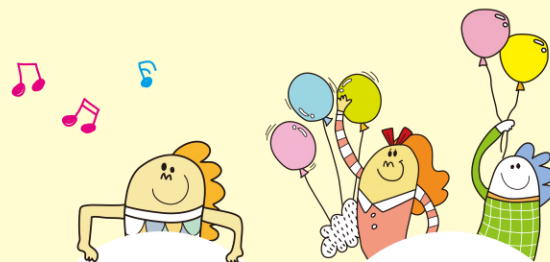
	起 始 地	目 的 地	行駛距離(公里)	行駛時間(分鐘)
1	臺灣印刷探索館	立法院議政博物館	4.3	10
2	立法院議政博物館	國立自然科學博物館921地震教育園區	3	9
3	國立自然科學博物館921地震教育園區	國立臺灣工藝研究發展中心	8	17
4	國立臺灣工藝研究發展中心	臺灣省政資料館	3.5	10
5	臺灣省政資料館	國史館臺灣文獻館	2.8	6
6	國史館臺灣文獻館	臺灣菸酒股份有限公司南投酒廠	3	7
7	臺灣菸酒股份有限公司 南投酒廠	行政院農業委員會特有生物研究保育中心	27.1	35
8	行政院農業委員會特有生物研究保育中心	國立自然科學博物館鳳凰谷鳥園生態園區	20.2	37
9	國立自然科學博物館鳳凰谷鳥園生態園區	國立自然科學博物館車籠埔斷層保存園區	17.1	29





2017年
人文生態之旅

紀念章



臺灣印刷探索館



立法院議政博物館
Assembly Affairs Museum, The Legislative Yuan



921 地震教育園區
Earthquake Museum of Taiwan



國立台灣工藝研究發展中心
NATIONAL TAIWAN UNIVERSITY CENTER FOR SUSTAINABLE DEVELOPMENT



臺灣省政資料館

中

投

地

區



國史館臺灣文獻館
TAIWAN HISTORICAL



臺灣菸酒股份有限公司
南投酒廠



特有生物研究保育中心



鳳凰谷鳥園生態園區
Fonghuanggu Bird and Ecology Park



車籠埔斷層保存園區
Chongpu Fault Preservation Park





人文生態學習策略聯盟

A Learning Strategy Union of Humanity and Ecology



- | | | | |
|--------------------------|----------------|--------------------------|--------------------------|
| ① 臺灣印刷探索館 | ④ 國立臺灣工藝研究發展中心 | ⑦ 臺灣菸酒股份有限公司
南投酒廠 | ⑩ 國立自然科學博物館
車籠埔斷層保存園區 |
| ② 立法院議政博物館 | ⑤ 臺灣省政資料館 | ⑧ 特有生物研究保育中心 | 順序排列由北至南 |
| ③ 國立自然科學博物館
921地震教育園區 | ⑥ 國史館臺灣文獻館 | ⑨ 國立自然科學博物館
鳳凰谷鳥園生態園區 | |

搜尋：人文生態學習策略聯盟

順序排列由北至南

搜尋：人文生態學習策略聯盟 🔍