



# 如何檢測光碟片



# 光碟品質檢測軟體示範

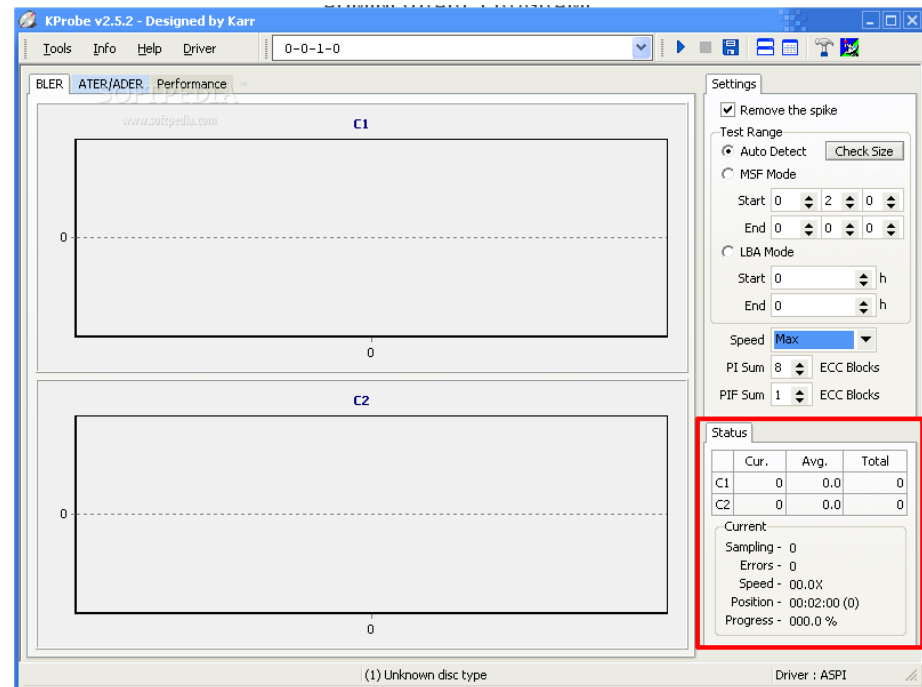


## CD-R檢測畫面

C1-為第一道偵錯及除錯，標準為220以下。

C2-為第二道偵錯及除錯，標準為0。

※C2最高值如出現非0數值，通常是光碟片表面磨損，建議重新燒錄新光碟



# CD光碟檢測標準



- JIS-Z6017 : 2006

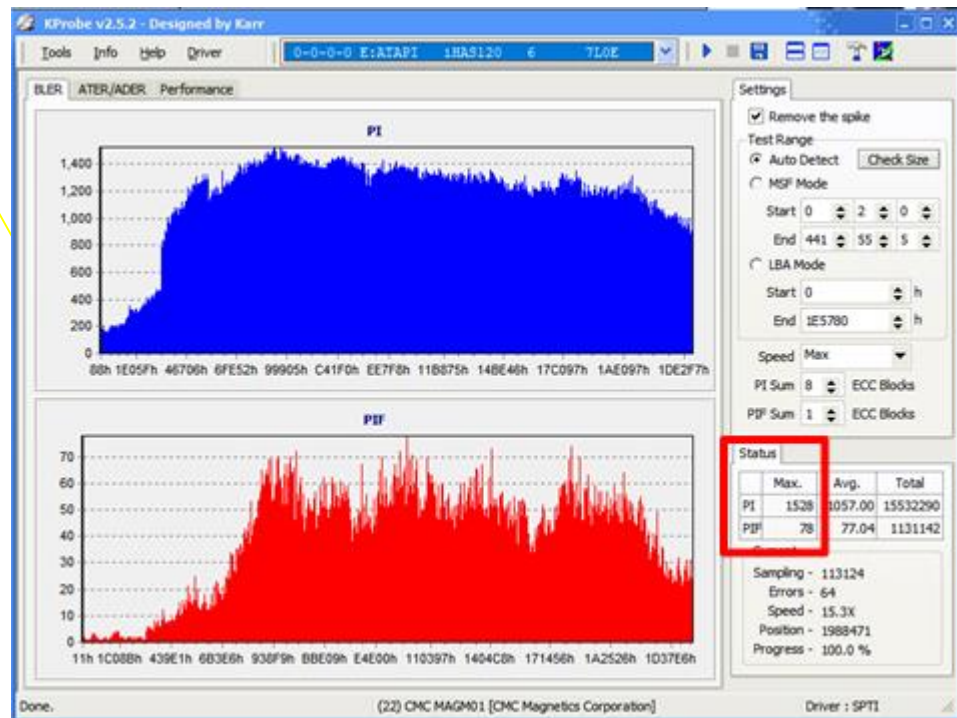
狀態(Status)	CD	
	初期檢查(Initial)	定期檢查 (Periodical)
良好	BLER < 80	
長期保存時發生障礙的概率較高需 要立即處置	BLER $\geq$ 80	
良好		BLER < 110
需要盡快處置的狀態		BLER 110-220
發生障礙的概率較高需要立即處置		BLER $\geq$ 220

# 光碟品質檢測軟體示範



## DVD+R檢測畫面

當PIF大於280，光碟需要立即進行轉置；如介於200~280之間則建議轉置；低於200則該光碟品質良好。



# DVD光碟檢測標準



- ISO/IEC 29121

等級(Level)	狀態(Status)	DVD±R, DVD±RW	
		初期檢查 (Initial)	定期檢查 (Periodical)
1	最佳狀態 (Recommended)	PIF < 140	
2	不應使用 (Should not be used)	PIF 140-280	
3	不得使用 (Shall not be used)	PIF > 280	
4	可繼續使用 (Use as it is)		PIF < 200
5	建議及早將資料遷移 (Migrate data as soon as possible)		PIF 200-280
6	立即將資料遷移 (Migrate data immediately)		PIF > 280

11