

檔案管理局

媒體封裝及驗證工具 安裝及操作手冊 (V1.0.0.1)

民國 101 年 11 月



目錄

壹、	系統安裝	- 1 -
一、	執行環境需求	- 1 -
二、	媒體封裝及驗證工具安裝程序	- 1 -
貳、	媒體封裝及驗證工具操作說明	- 8 -
一、	產生雜湊值及媒體封裝檔操作說明	- 8 -
二、	驗證雜湊值及媒體封裝檔操作說明	- 16 -

壹、系統安裝

一、執行環境需求

執行本工具時，必須符合以下作業環境需求，才可以正常執行媒體封裝及驗證工具，說明如下。

- (一) 安裝 Microsoft .Net Framework 3.5 版本。
- (二) 安裝 Windows Installer 3.1。

二、媒體封裝及驗證工具安裝程序

- (一) 點選圖示(setup.exe)進行媒體封裝工具之安裝。



圖 1 媒體封裝工具安裝程式圖示

(二) 若作業系統未安裝 Windows Installer 3.1，請點選「接受」，進行後續安裝。

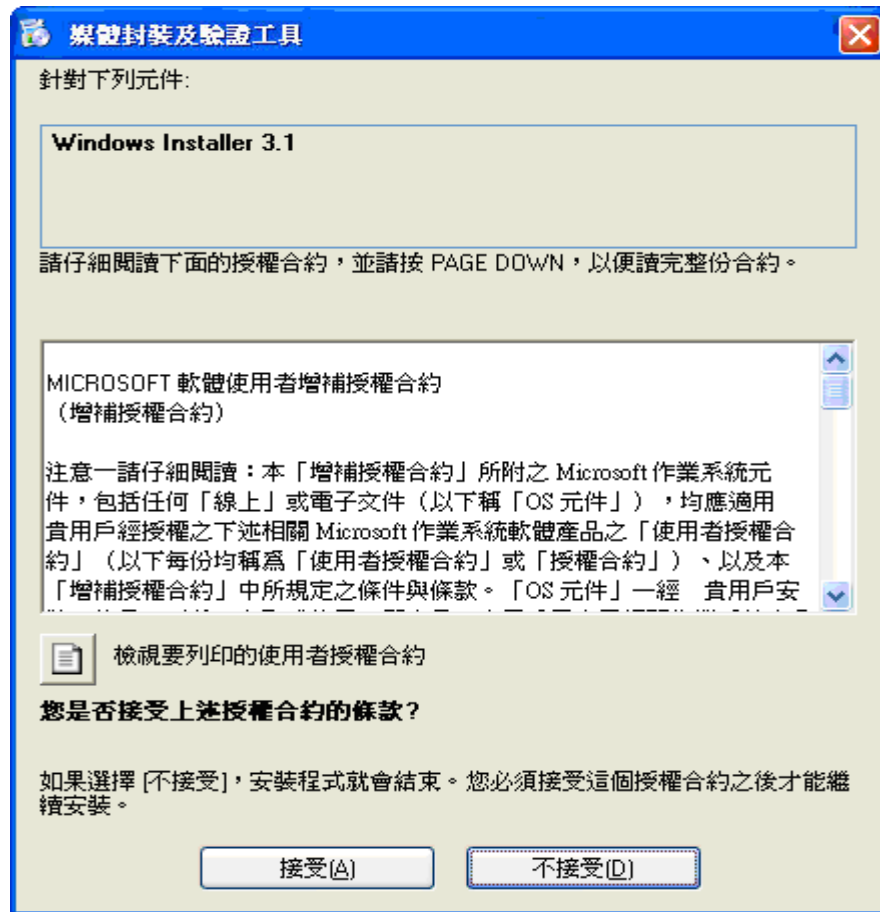


圖 2 Windows Installer 3.1 授權合約畫面

- (三) 若作業系統未安裝 Microsoft .Net Framework 3.5，請點選「接受」，進行後續安裝。

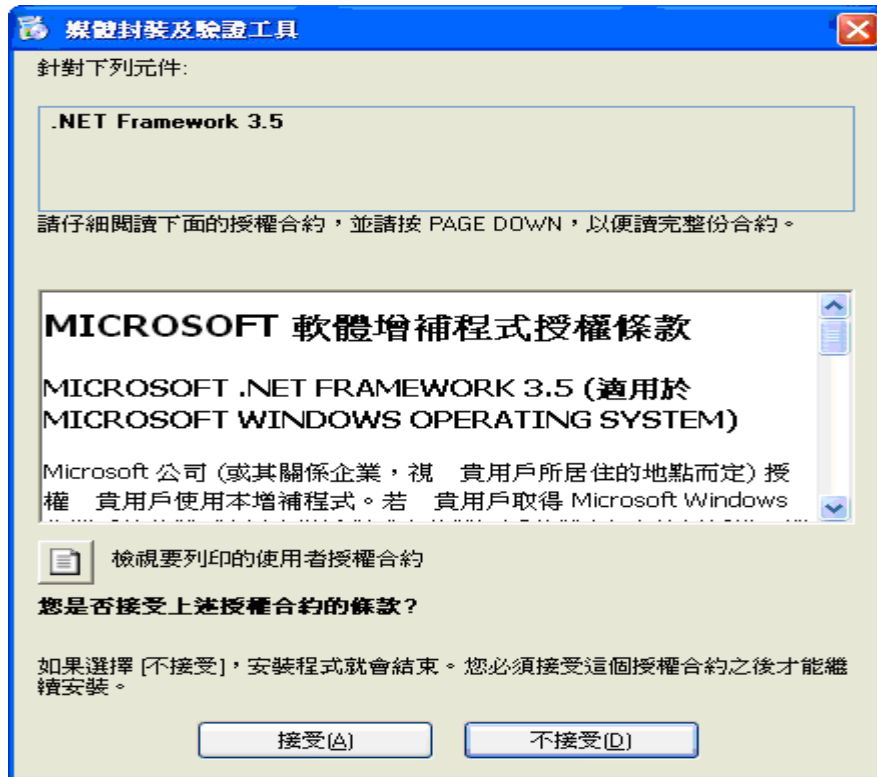


圖 3 Microsoft .Net Framework 3.5 授權合約畫面

- (四) Windows Installer 3.1 安裝畫面。

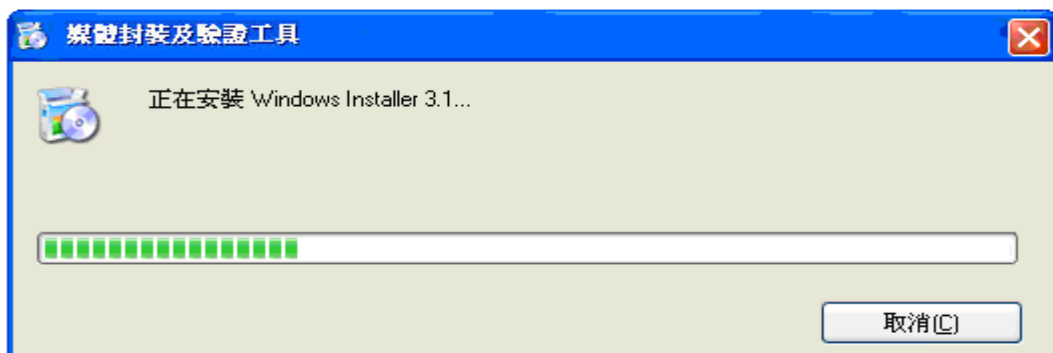


圖 4 Windows Installer 3.1 程式安裝畫面

- (五) 完成 Windows Installer 3.1 安裝程式後，必須重新開機，才能繼續進行安裝，請點選「是」。

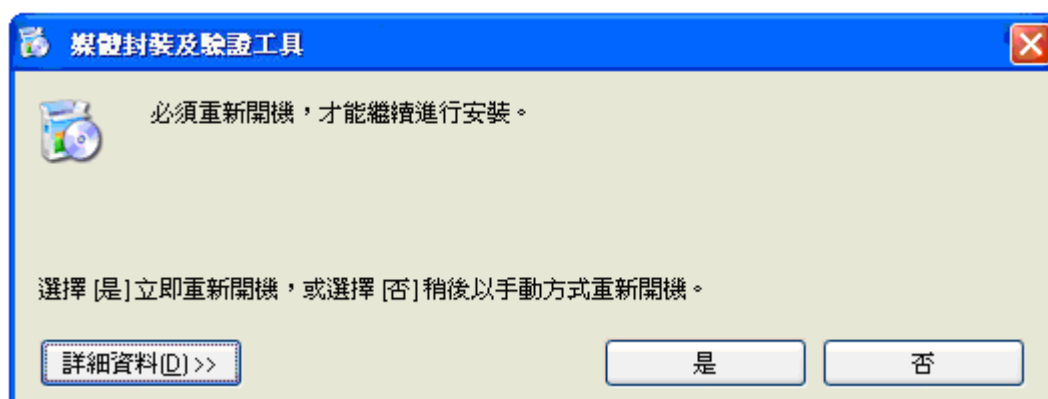


圖 5 安裝完成系統要求重新開機畫面

- (六) Microsoft .Net Framework 3.5 安裝畫面。

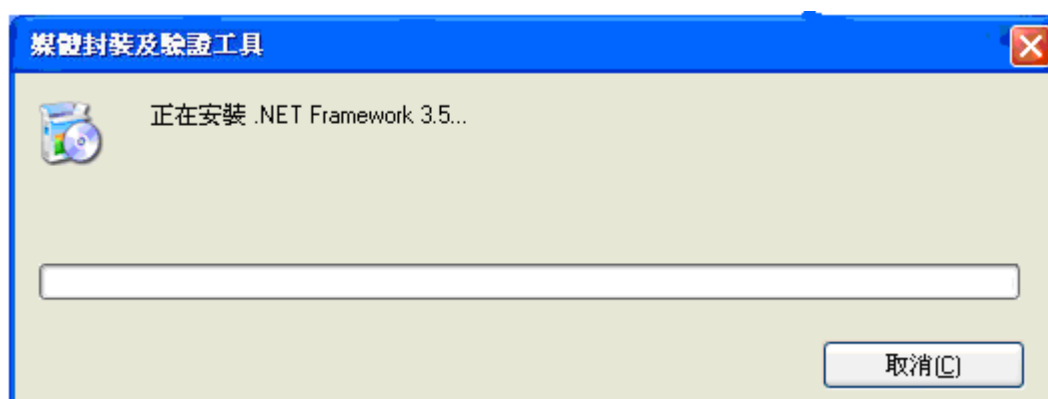


圖 6 Microsoft .Net Framework 3.5 程式安裝畫面

(七) 媒體封裝及驗證工具主程式安裝步驟如下，請依序執行。

1. 開始安裝媒體封裝及驗證工具主程式，點選「下一步」。



圖 7 媒體封裝及驗證工具安裝精靈

2. 選擇安裝資料夾(預設之安裝資料夾為 C:\Program Files\檔案管理局\媒體封裝及驗證工具\), 請點選「下一步」。

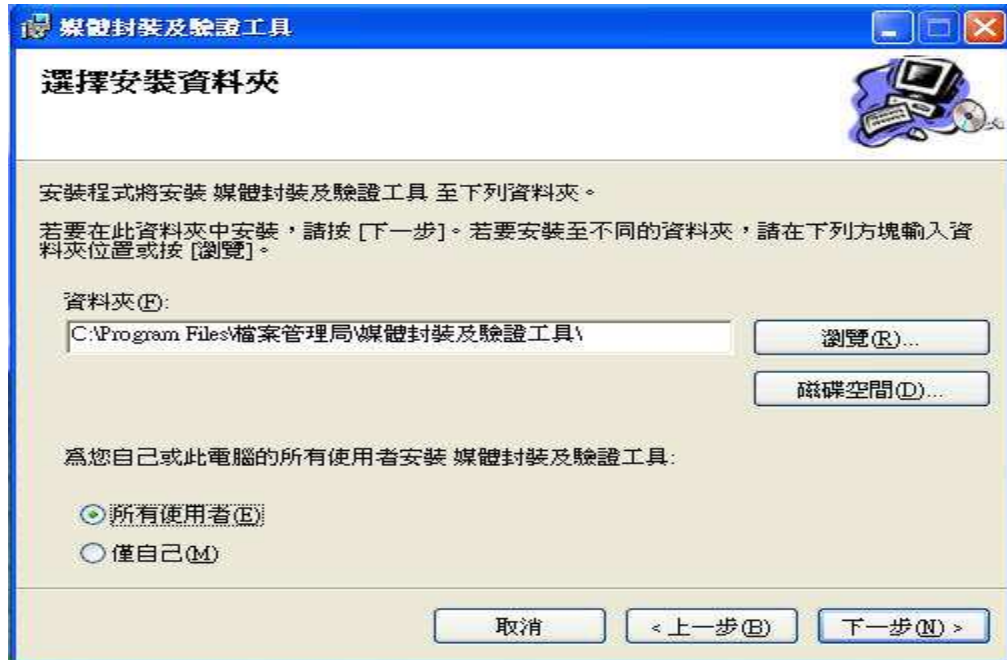


圖 8 選擇安裝資料夾畫面

3. 確認安裝，請點選「下一步」。

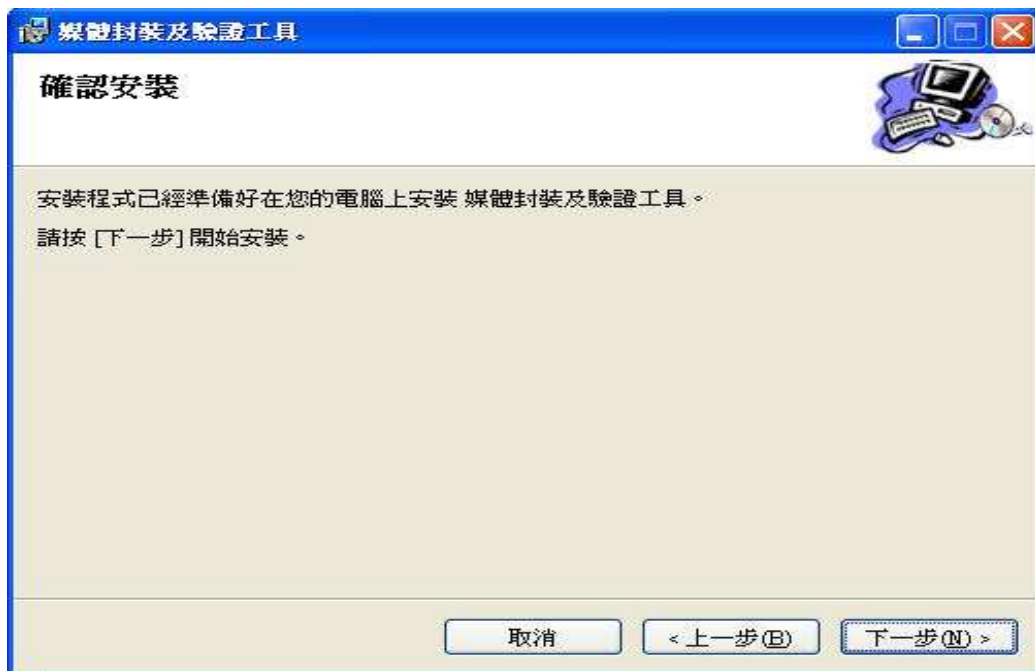


圖 9 確認安裝畫面

4. 主程式安裝畫面。



圖 10 程式安裝執行畫面

5. 媒體封裝及驗證工具安裝完成，請點選「關閉」。



圖 11 媒體封裝及驗證工具安裝完成畫面

貳、媒體封裝及驗證工具操作說明

一、產生雜湊值及媒體封裝檔操作說明

(一) 點選「媒體封裝及驗證工具」主程式捷徑。



圖 12 點選「媒體封裝及驗證工具」圖示

(二) 開啟「媒體封裝及驗證工具」主程式畫面。



圖 13 開啟「媒體封裝及驗證工具」主程式畫面

(三) 封裝分為二種

1. 不建立複本

- (1).選擇「待封裝檔案路徑」、「紀錄檔儲存路徑」、「憑證選擇」，若選擇 IC 卡憑證，請將憑證卡插入於讀卡機後，點選「開始封裝」。



圖 14 輸入相關設定畫面

- (2).輸入智慧卡密碼(PinCode)，按下「確定」，開始進行封裝。



圖 15 輸入智慧卡密碼畫面

(3).封裝完畢。



圖 16 封裝完畢畫面

(4).「待執行檔案詳細資訊」中顯示相關資訊。

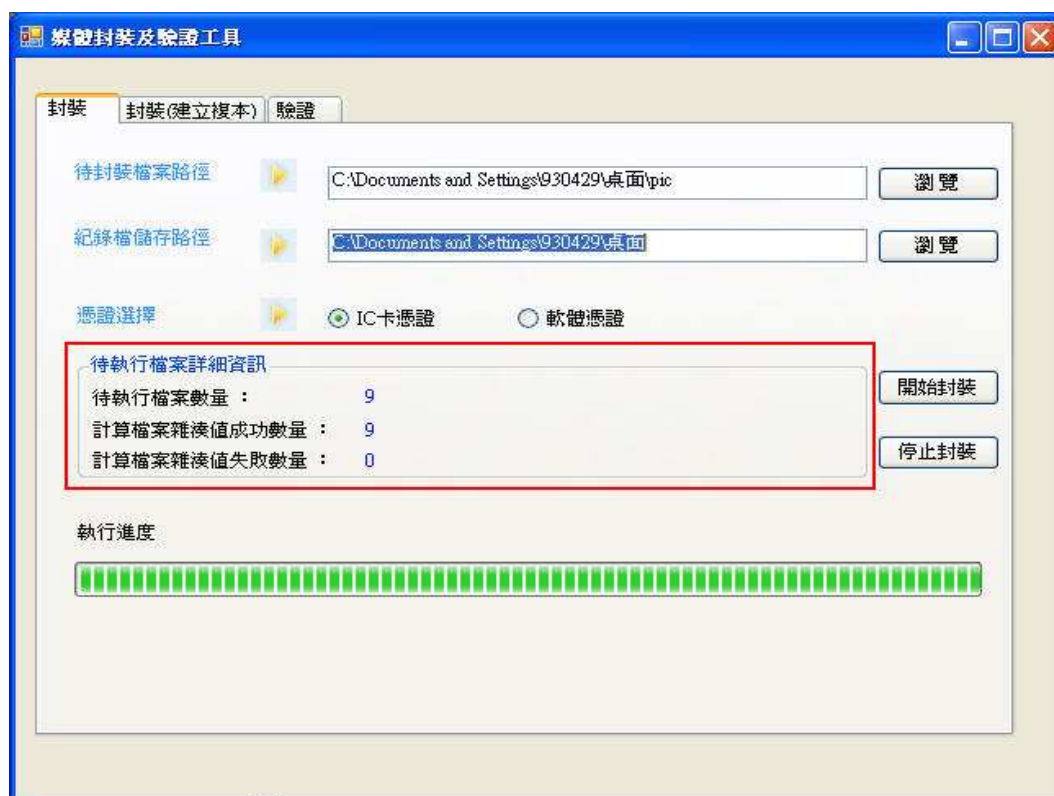


圖 17 「待執行檔案詳細資訊」顯示相關資訊畫面

- (5). 「待封裝檔案路徑」資料夾中將看到所產生之媒體封裝檔。



圖 18 產出媒體封裝檔畫面

2. 建立複本：將會複製一份檔案至指定路徑。若需將檔案燒錄於光碟，可指定「儲存媒體容量大小」(若未填寫將採系統預設值 600MB 為基準)。

(1).選擇「待封裝檔案路徑」、「複本檔案產出路徑」、

「紀錄檔儲存路徑」、「憑證選擇」、「儲存媒

體容量大小(選填)」，若選擇 IC 卡憑證，請將憑

證卡插入於讀卡機後，點選「開始封裝」。



圖 19 輸入相關設定畫面

- (2).輸入智慧卡密碼(PinCode)，按下「確定」，開始進行封裝。



圖 20 輸入智慧卡密碼畫面

- (3).封裝完畢。

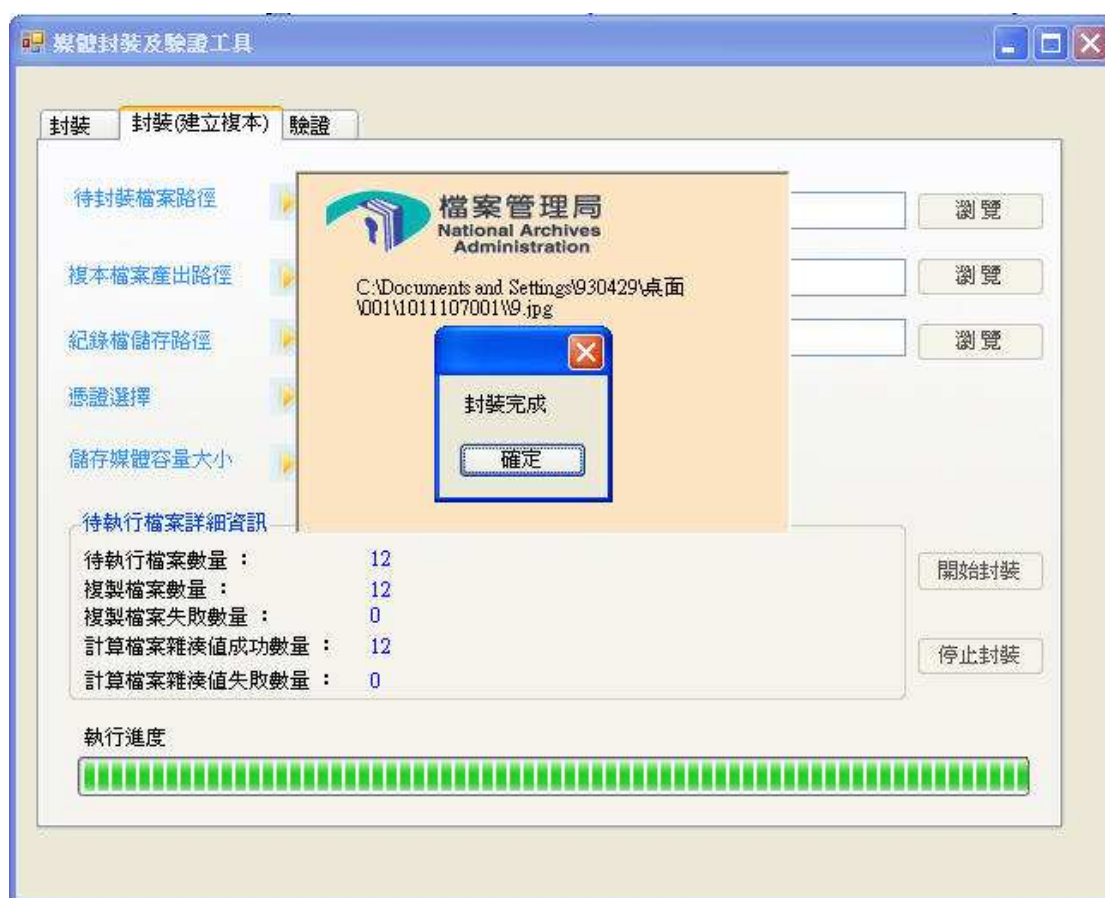


圖 21 封裝完畢畫面

(4). 「待執行檔案詳細資訊」中顯示相關資訊。

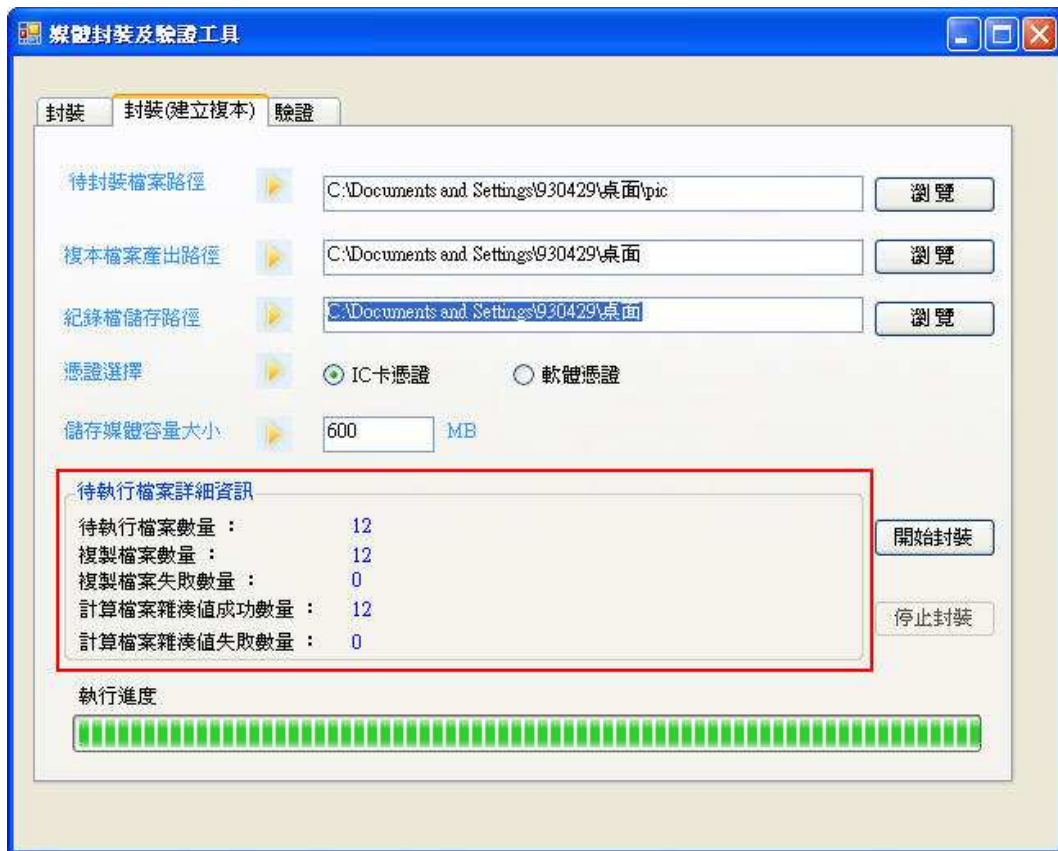


圖 22 「待執行檔案詳細資訊」顯示相關資訊畫面

(5). 「複本檔案產生路徑：C:\Documents and Settings\Administrator\桌面」下，將多了一個資料夾為「001」。



圖 23 產出媒體封裝檔畫面(1)

(6). 「1010420001」資料夾中，將看到複製的檔案及
所產生之媒體封裝檔。

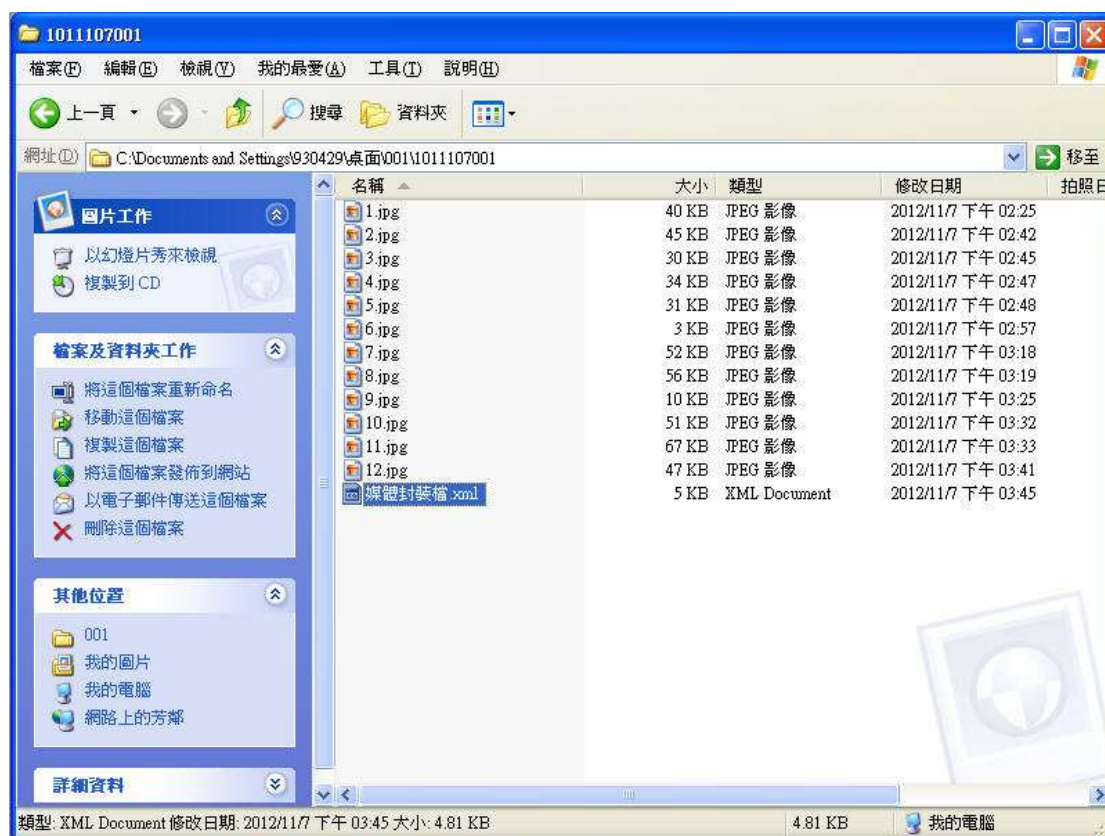


圖 24 產出媒體封裝檔畫面(2)

二、驗證雜湊值及媒體封裝檔操作說明

(一) 選擇「待檢測檔案路徑」、「紀錄檔儲存路徑」，點選「開始檢測」。

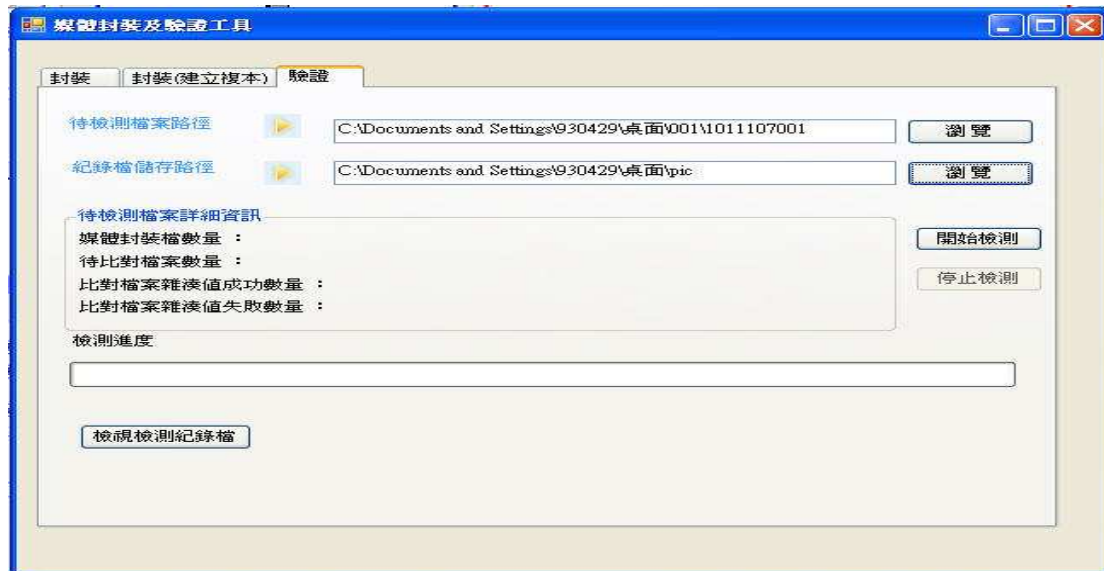


圖 25 輸入相關設定畫面

(二) 驗證完畢。

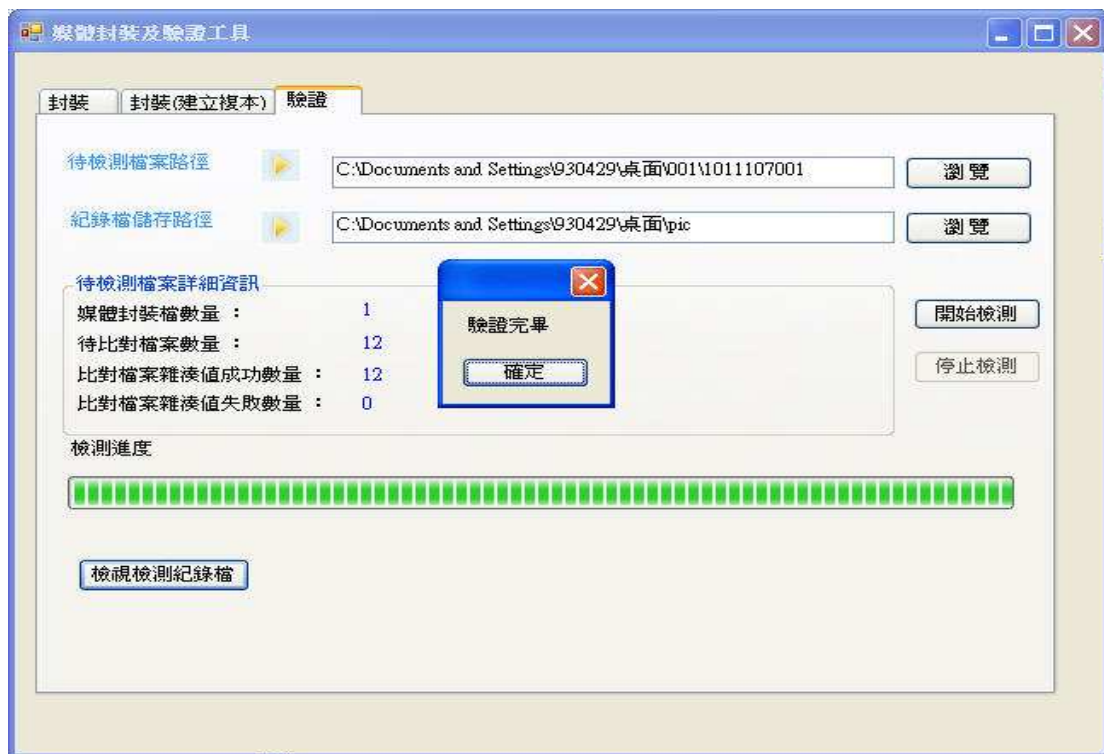


圖 26 驗證完畢畫面

(三) 「待檢測檔案詳細資訊」中顯示相關資訊。

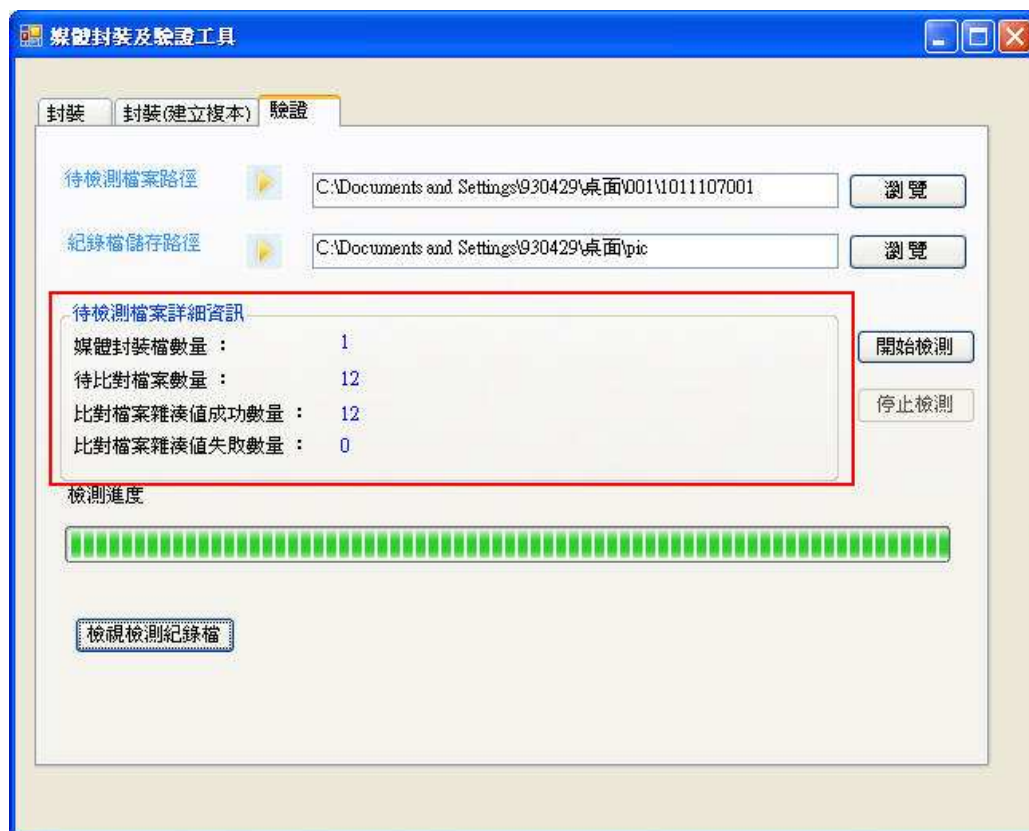


圖 27 「待檢測檔案詳細資訊」顯示相關資訊畫面