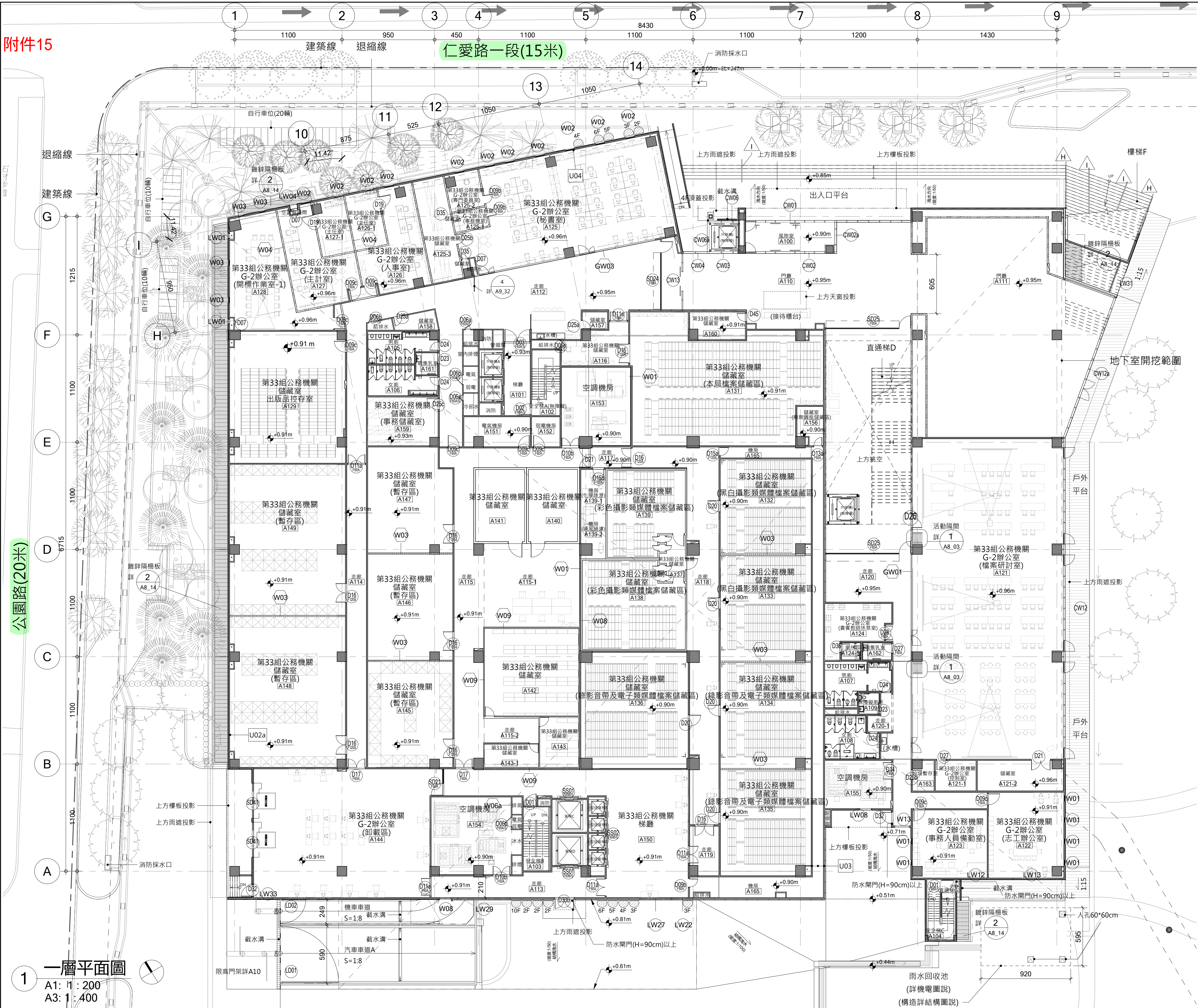


附件15



編號	圖例	說明
W01		RC牆(尺寸除特別標示外，皆15cm)
W02		RC牆15cm+隔熱隔濕層15cm
W03		乾式隔間牆(ALC白磚)(2小時防火時效)
W04		輕隔間牆 (矽酸鈣板單層雙面)(1小時防火時效)
W05		輕隔間牆(裝修用)(矽酸鈣板單層單面)
W06a		灌漿隔間牆 (纖維水泥板單層雙面)(1小時防火時效)
W06b		灌漿隔間牆 (纖維水泥板單層雙面)(1小時防火時效)
W07		金屬保溫庫版
W08		金屬保溫庫版
W09		金屬保溫庫版

圖例	說明
	90 柱心至柱心尺寸
	90 牆邊至牆邊尺寸
	90 牆心至牆心尺寸
	完成面高程(相對GL)

*GL±0m = EL+247m

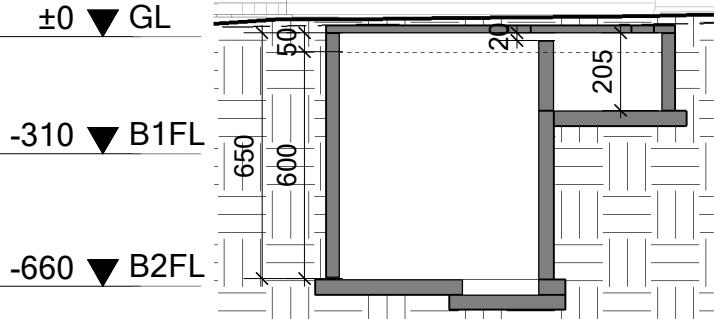
*景觀、機電、空調相關設施規劃仍應以景觀、機電、空調圖說為主。

圖例	說明
	扶手欄杆編號
	落水頭
	避雷針(詳機電圖)
	洗窗機座
	RC墩40*40*40cm
	緩降機

*非屬本工程之家具以虛線示意。

外殼構造U值表 (平面標註之U值為非開口之部分)	
編號	名稱
U01	屋頂平台及露臺隔熱防水工程 (下方居室)
U01a	林梢廣場造型金屬屋頂
U02	RC+PS板 隔熱外牆
U02a	RC+岩棉 隔熱外牆
U02b	RC+岩棉 隔熱烤漆玻璃外牆
U03	庫房雙層牆
U04	玻璃帷幕(不透光)

*構造說明列表詳A2-14。

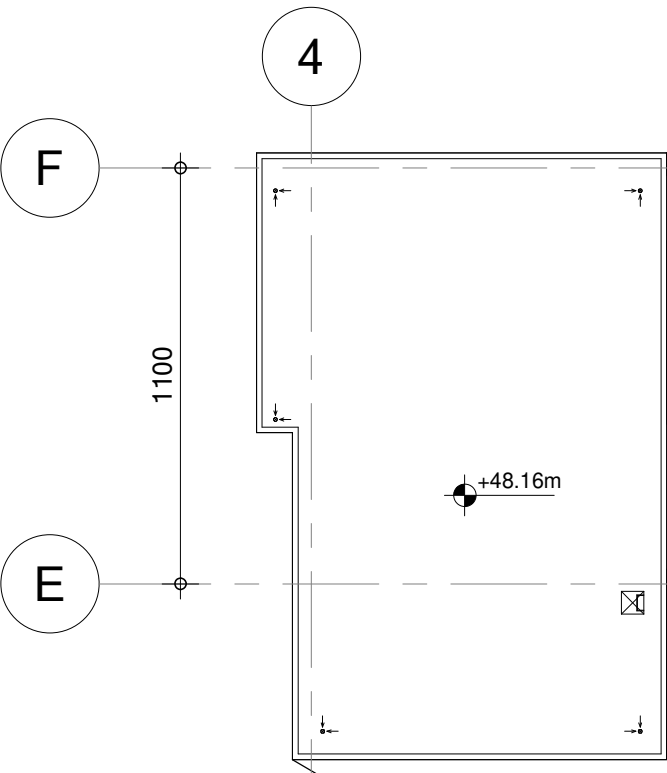


2 地下雨水回收池

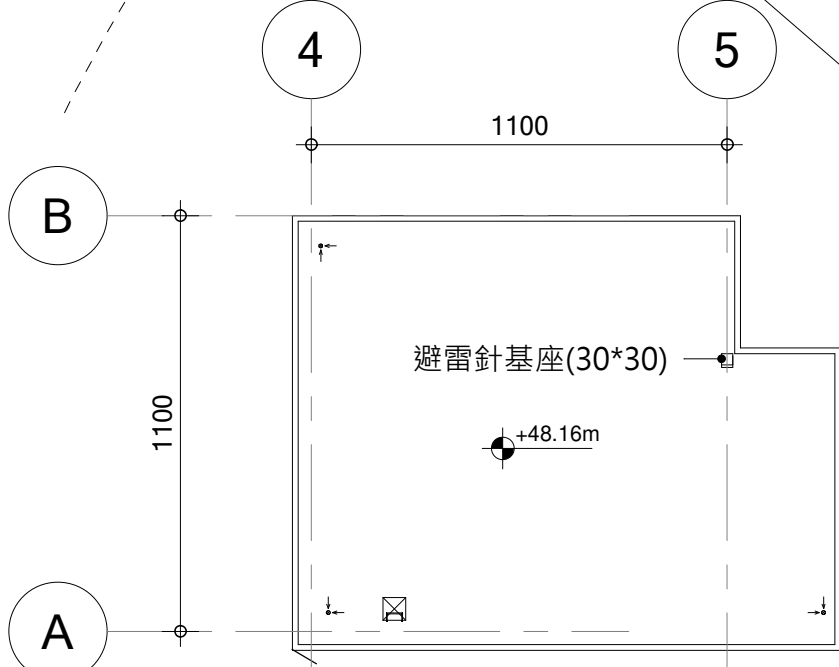
A1: 1: 200

建築師簽證

承辦人		工程編號	106-C303-01-15-6517-211-1	九典聯合建築師事務所 (郭英釗建築師) 電話: 02-2592-3535		圖 號	
分隊長		核准日期		繪 圖	複 核	06	A2
隊長				設 計	核 准		
				初 核	日 期		

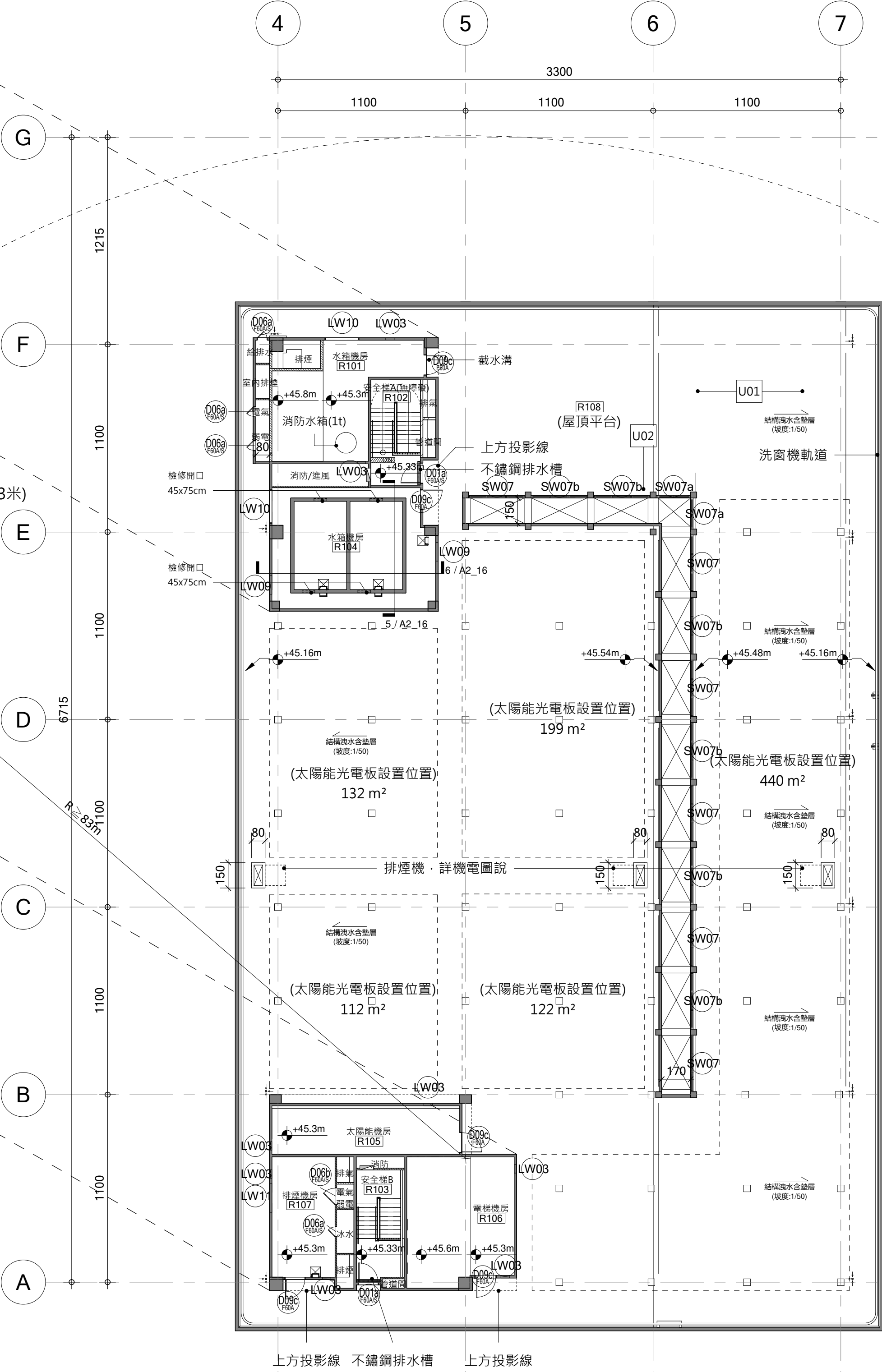


屋頂平面圖
A1: 1 : 200
A3: 1 : 400

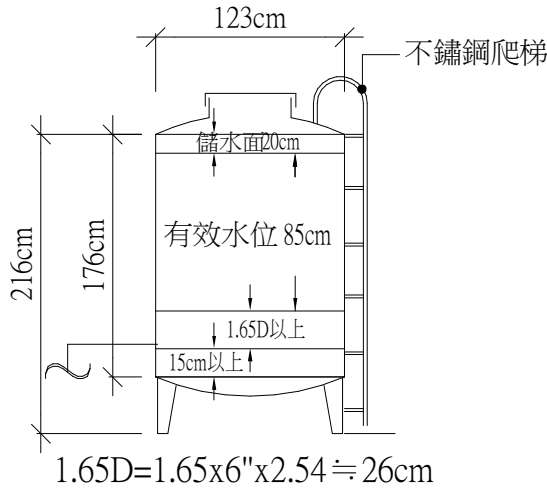


屋頂平面圖
A1: 1 : 200
A3: 1 : 400

屋突一層平面圖
A1: 1 : 200
A3: 1 : 400



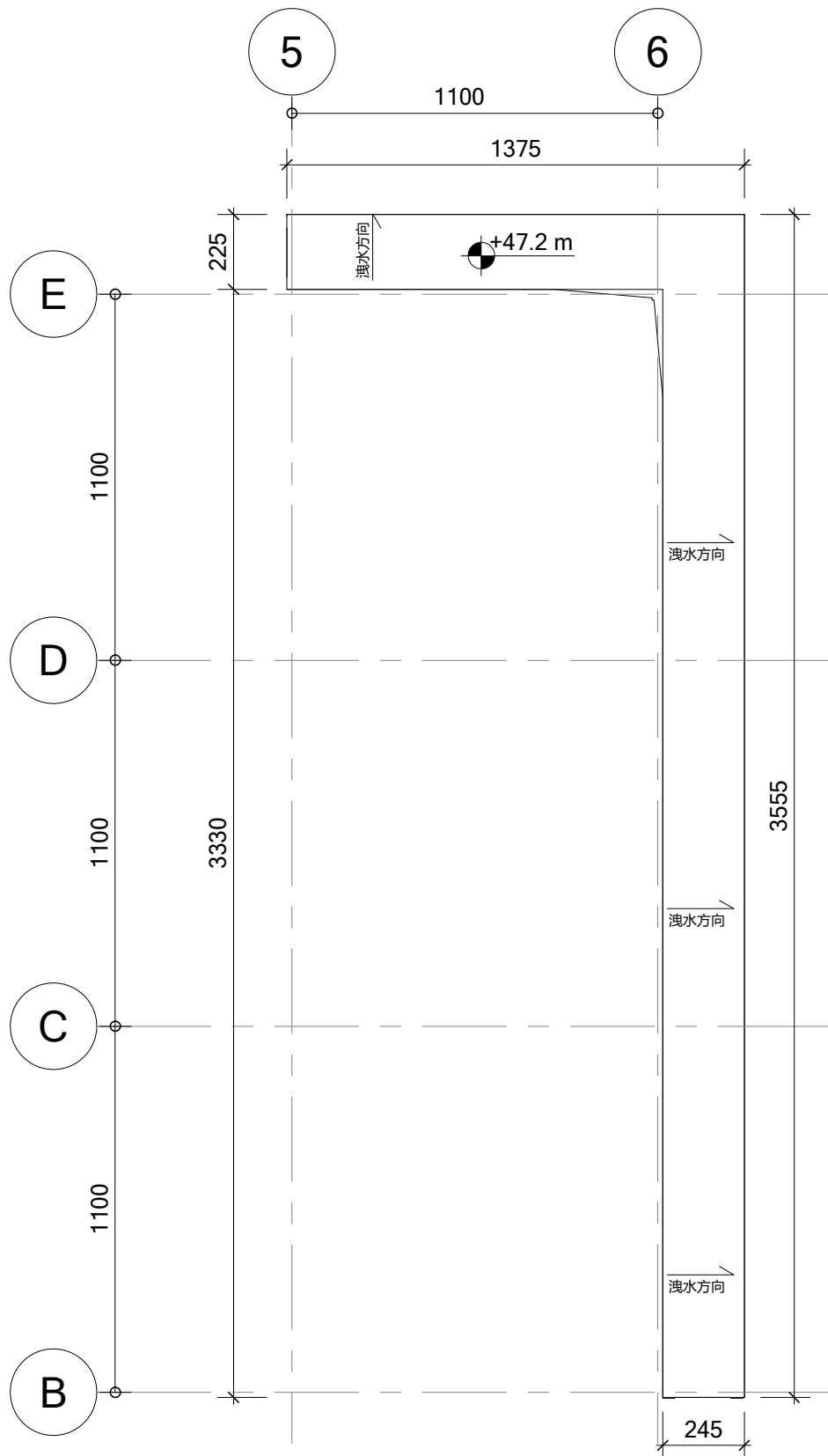
消防專用屋頂水箱所需容量：



消防屋頂水箱剖面圖 消防屋頂水箱平面圖

消防專用屋頂水箱有效水量檢討	
自動撒水設備	1.0T
室內消防栓設備	0.5T
連結送水管	0.5T
消防所需水量	
自動撒水、室內消防栓、連結送水管,取最大值 1.0T	
消防實際有效水量	
1.36T > 1.0T.....OK	

水箱半徑：D=1.23m(直徑)=0.615m(半徑)
水源容量：0.615(m) x 0.615(m) x π x 1.76(m) =2.09T
有效水位：1.76m-0.2m-0.26m-0.15m=1.15m
有效水源容量：0.615(m) x 0.615(m) x π x 1.15(m) =1.36T
1.36T > 1T...OK



天窗頂平面圖
A1: 1 : 200
A3: 1 : 400

編號	圖例	說明
W01		RC牆(尺寸除特別標示外，皆15cm)
W02		RC牆15cm+隔熱隔濕層15cm
W03		乾式隔間牆(ALC白磚)(2小時防火時效)
W04		輕隔間牆(矽酸鈣板單層雙面)(1小時防火時效)
W05		輕隔間牆(裝修用)(矽酸鈣板單層單面)
W06a		灌漿隔間牆(纖維水泥板單層雙面)(1小時防火時效)
W06b		灌漿隔間牆(纖維水泥板單層雙面)(1小時防火時效)
W07		金屬保溫庫版
W08		金屬保溫庫版
W09		金屬保溫庫版

圖例	說明
	柱心至柱心尺寸
	牆邊至牆邊尺寸
	牆心至牆心尺寸
	完成面高程(相對GL)

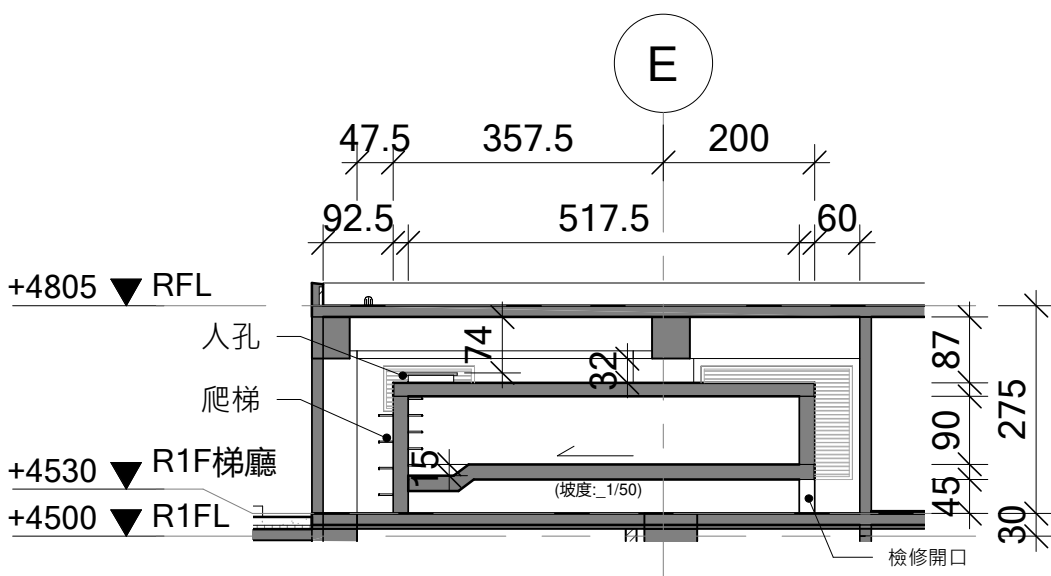
*GL±0m = EL+247m

*景觀、機電、空調相關設施規劃仍應

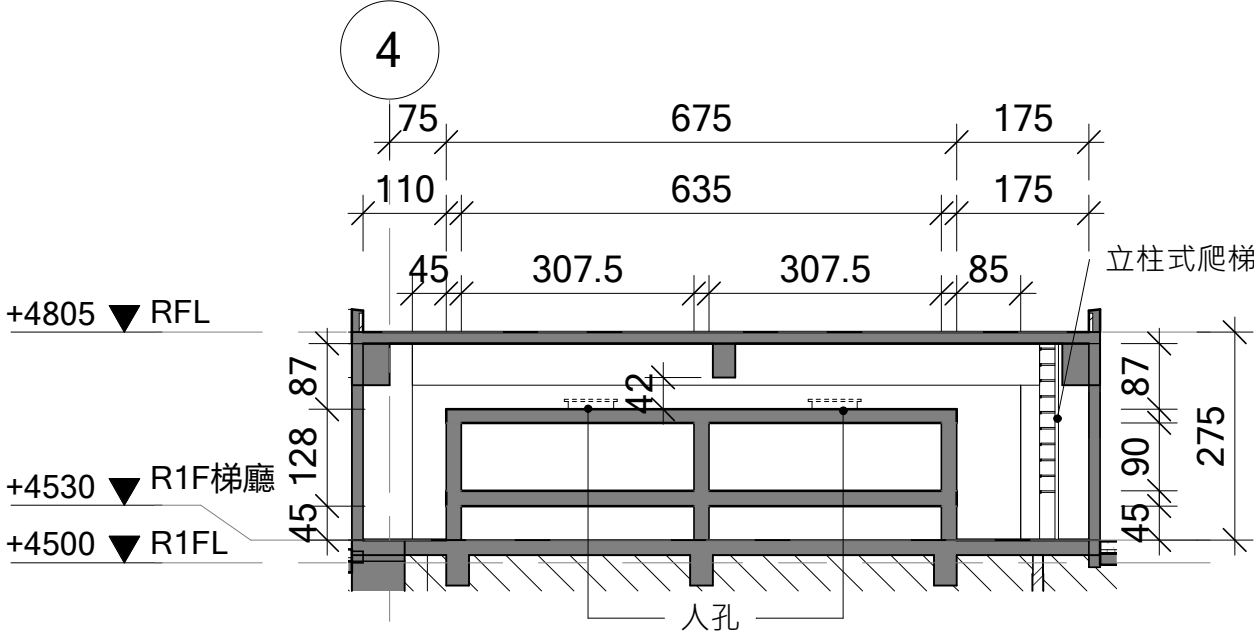
以景觀、機電、空調圖說為主。

*非屬本工程之家具以虛線示意。

圖例	說明
	扶手欄杆編號
	落水頭
	避雷針(詳機電圖)
	洗窗機座
	RC墩40*40*40cm
	緩降機
	緩降機投影



屋頂水箱剖面圖-1
A1: 1 : 100
A3: 1 : 200



屋頂水箱剖面圖-2
A1: 1 : 100
A3: 1 : 200